



CALE ACCESS AUF ERFOLGSKURS IN DEN USA

Cale Parking Systems USA, Vertreter von Cale Systems in Kanada, erhielt den Zuschlag für die Lieferung von Parkscheinautomaten an die Stadt Baltimore im Bundesstaat Maryland.

Die erste Installation von 50 Cale MPC Parkscheinautomaten erfolgt Mitte April. Danach werden noch weitere 120 Automaten aufgestellt. Das Zukunftspotential ist groß, da sich Baltimore das Ziel gesetzt hat, in den nächsten 3-5 Jahren alle Parkuhren – insgesamt über 10 000 – auszutauschen.

Des Weiteren ist die Installation von Cale MPC in Portland im Bundesstaat Orgeon geplant. Nach einer Präsentation der Cale MPC-Technik und des C-Argus Backoffice-Systems hat die Stadt einem halbjährigen Probelauf von 70 Cale MPC zugestimmt.

Noch einen Erfolg hat Cale Parking Systems in der Stadt Lakewood im Bundesstaat Colorado erreicht, wo im Mai 30 Cale MPC installiert werden.



BESUCHEN SIE UNS AUF DER INTERTRAFFIC 2004 IN AMSTERDAM!



In diesem Jahr legt Cale Access seinen Schwerpunkt auf die Dienste und Vorteile, die Cale-Produkte den Kunden und Endverbrauchern bieten. Um die Flexibilität und die vielseitigen Anwendungsbereiche des Cale MP104 zu demonstrieren, wird ein System mit Echtzeitabrechnung gezeigt, das ein Schrankensystem steuert.

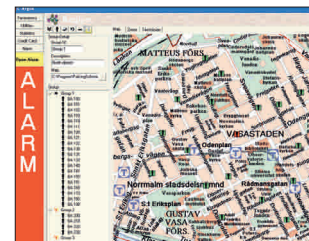
Ebenfalls wird der neue Hybridleser von Cale Access vorgestellt, der nationale Chipkarten- mit Kreditkartenzahlungen kombiniert.

Zu anderen Neuheiten zählt Cales neues Backoffice-Programm C-Argus für die Kontrolle von Ticketgeräten über GPRS. Das C-Argus Webmodul, das online Statistik zeigen kann, wird ebenfalls präsentiert.

C-ARGUS GPRS

C-Argus ist ein Windows-basiertes Programm für alle großen und kleinen professionellen Parkraumbewirtschafter, die von ihrer Ausrüstung etwas mehr verlangen.

Die Produktivität wird durch avancierte Funktionen, bei denen die neueste Technik für die Überwachung und den Parkbetrieb zum Einsatz kommt, erhöht. Die GPRS-Version steht für mehr Sicherheit, Onlineanschluss, verbesserte Netzwerktechnik, Web-Anwendungen und vieles mehr. C-Argus vereinfacht die Planung, die tägliche Verwaltungsarbeit und die Wartung, was zu einer besseren Wirtschaftlichkeit führt. Mit seiner Flexibilität und logischem Anwendergrenzschnitt ist C-Argus ein starkes Instrument zur Gesamtüberwachung von Cale Access-Parkscheinautomaten.



CALE MPC WEITER AUF DEM VORMARSCH

Im Ergebnis einer Ausschreibung der schwedischen Gemeinde Eskilstuna von Parkscheinautomaten im vergangenen Herbst konnte Cale Access AB eine größere Anzahl neuer MP 104 Compact mit sowohl Münz- als auch Kreditkartenzahlung liefern, die nunmehr in den Straßen von Eskilstuna installiert sind. Einerseits erfolgte ein Austausch älterer Ausrüstung, andererseits eine Erhöhung der Anzahl der Aufstellungsplätze. Die Automaten werden mit GSM-Modemen für die Datenübertragung ausgerüstet, und es gibt Pläne für den weiteren Austausch älterer Geräte, um den Autofahrern ein hohes Serviceniveau zu garantieren.

GLÜCKWUNSCH CALE BRIPARC

Cale BriParc, führender Lieferant von Parktechnik in Großbritannien, feierte vor kurzem in seiner Zentrale in Tonbridge, Kent, sein 20-jähriges Bestehen.

Das 1983 unter dem Namen BriParc Limited gegründete Unternehmen ist ein Spezialist auf dem Gebiet des Parkens und begann früh mit dem Vertrieb von Cale Parkscheinautomaten in Großbritannien. Seit 1999 ist es unter dem Namen Cale BriParc Ltd. Teil der Cale Access AB.



CALE ACCESS WELTWEIT



AUSTRALIEN

Die Stadt Subiaco im Westen Australiens, die seit langem Cale MP102 verwendet, hat ihre ersten Cale MP104 Parkscheinautomaten installiert.

Um die Expansion in Australien voranzutreiben, ist eine Kampagne in Planung, auf der das Konzept Cale MP104 zusammen mit dem anwenderfreundlichen und starken C-Argus Backoffice-System vorgestellt werden soll.



MALAYSIA

Seremban, die Provinzhauptstadt von Negeri Sembilan, wird in Kürze ihre ersten MP104 Parkscheinautomaten installieren. Alle Automaten werden mit Sonnenenergie betrieben und an die Verwaltungssoftware C-Argus Backoffice angeschlossen sein.

Die Automaten werden mit einem Tastensatz ausgerüstet, mit dem die Autofahrer das Autokennzeichen eingeben, das dann mit auf dem Ticket erscheint.

Nach Aussagen von Ainuddin Abdullah, verantwortlich für die Parkraumbewirtschaftung in Seremban, ist diese hochtechnologische Installation ein Referenzobjekt; andere Städte werden nachziehen.

HAUPTSTÄDTE MIT INSTALLIERTEN PRODUKTEN VON CALE

London, Berlin, Brussels, Prague, Stockholm, Helsinki, Moscow, Oslo, Copenhagen, Asuncion, Buenos Aires, Canberra, Tallinn, Riga, Lisbon, Kuala Lumpur, Paris.



KANADA

Cale Systems, die kanadische Tochterfirma von Cale Access, war auf der jährlichen kanadischen Fachmesse der Parkbranche vom 5. bis 7. Oktober



2003 sehr erfolgreich. Die Messe wurde von der Canadian Parking Association in Ottawa veranstaltet.

Trotz harter Konkurrenz gewann Cale Systems mit ihrem Vertriebspartner ParkSmart den Preis für den besten Messestand. Er zeigte Parkplatztechnik in einem echten Old Montreal-Milieu. Cale Systems stellte Cale MPC mit GPRS-Kommunikation zur Übermittlung von Transaktionen, Notrufen u.a. vor.



POLEN

Unser polnischer Vertriebspartner Cale Polska nahm an der Traffic & Road Show vom 8. bis 10. Oktober 2003 in Warschau teil. Im Rahmen dieser Messe wurde der neue Cale MPC vorgestellt, der bei den Besuchern großes Interesse weckte. Als Beweis für eine erfolgreiche Arbeit gewann Cale Polska zwei Messepreise – einen für den besten Stand und einen für die beste Präsentation.



NORWEGEN GROSSAUFTRAG FÜR EINKAUFSZENTRUM



Anfang 2003 wurde Bewator A/S vom privaten Parkraummanager Center Park A/S nach einer Parklösung für ein norwegisches Einkaufszentrum gefragt. Die Kunden sollten während der Öffnungszeiten drei Stunden kostenfrei parken können. Im Ergebnis dessen wurde die Lieferung von 22 MP104 vereinbart. Die Automaten bilden ein Netzwerk, das über ein Modem online mit dem Argus Backoffice-System verbunden ist, um Notrufe empfangen und Transaktionen übertragen zu können.

Anfang Februar 2004 unterzeichnete Center Park A/S neue Verträge mit weiteren Einkaufszentren, darunter auch das CC Vest Shopping Center in Oslo. Die Belieferung dieses Einkaufszentrums umfasst 19 neue Cale MP104 im Netzwerkbetrieb mit Echtzeitabrechnung sowie einer Online-Verbindung zum Argus Backoffice.

KREDITKARTENZAHLUNG

Über 80 % aller Cale MP104 Parkscheinautomaten, die 2003 ausgeliefert wurden, waren mit der Funktion der Kreditkartenzahlung ausgerüstet.



TAG DER OFFENEN TÜR IN BELGIEN

Ein Tag der offenen Tür für Kunden und Lieferanten ist eine der effektivsten Kommunikationsformen. Unser belgischer Vertriebspartner Krautli führte am 13. und 14. Januar zwei solcher Tage in seiner Anlage in Brüssel durch.

Am 13. Januar kamen private Betreiber wie Apcoa und Vincipark, am darauf folgenden Tag Städte und Gemeinden aus ganz Belgien.

Die Veranstaltung begann mit der Vorstellung der Unternehmen Cale Access und Krautli. Neue Produkte mit avancierter Funktionalität wurden ebenfalls präsentiert, darunter ein hybrider Kartenleser und C-Argus, wahrscheinlich das beste Backoffice-Programm für die Parkraumbewirtschaftung, das zurzeit auf dem Markt ist.

Die Teilnehmer erhielten die Möglichkeit, sich genauer über die Produkte zu informieren und waren mit dem Gezeigten sehr zufrieden. Zeit gab es auch für Diskussionen über die heutigen und zukünftigen Anforderungen an die Parkbranche.



Parking has never been so easy

NEUE APPLIKATIONEN UND LÖSUNGEN

SCHRANKEN- UND INTERKOM-LÖSUNG VON CALE BRIPARC UND BEWATOR

Die Bezirksregierung von Hertfordshire hat ein Cale Briparc Schrankensystem im Aldenham Country Park installiert. Die Bezahlung erfolgt an einem Cale-Automaten, der mit einer Schranke an der Ausfahrt verbunden ist.

Aldenham hatte früher das Problem, dass Besucher die Anlage nach Arbeitsschluss der Angestellten verlassen wollten. Besonders problematisch war dies im Sommer, wenn viele Besucher noch spätabends einen der beliebten Spaziergänge im Park unternehmen wollten. Es gab Schwierigkeiten bei der Anwendung des Nottelefons, um einen Wachmann zu erreichen, der vielleicht gerade viele Kilometer von Aldenham entfernt war.

Um diese Probleme zu lösen, installierte Cale Briparc einen Bewator Telecode mit Fernöffnungsfunktion. Benötigt ein Besucher bei der Ausfahrt Hilfe an der Schranke und es ist kein Personal in der Nähe, kann er eine der vorprogrammierten Anruftasten drücken und wird an das Handy des verantwortlichen Personals weitergeleitet. Das System ermöglicht die Aktivierung der Schranke mit Hilfe eines Handys, egal, wo sich das Personal gerade befindet. Dies geschieht durch die Eingabe eines einfachen Zahlencodes über die Tasten des Handys. Durch diese Lösung verliert Aldenham County Park keine Einnahmen mehr. Früher war man gezwungen, die Schranke am Ende des Arbeitstages zu öffnen oder die hohen Kosten für einen Wachmann zu bezahlen, der nach einer Alarmierung zum Park fuhr.



SPACEWASH - AUTOSELBSTWASCHANLAGEN MIT TICKETAUTOMATEN VON CALE ACCESS

Die Idee von SpaceWash soll Kunden den Besuch einer kosteneffektiven, flexiblen und sauberen Selbstwaschanlage ermöglichen. SpaceWash hat rund um die Uhr geöffnet und benötigt kein Personal. Die Anlage besitzt vollautomatische Tore, Beleuchtung, Überwachungs- und Zahlungssysteme und soll damit den Servicebedarf senken.

Cale Access MP104XL, ausgerüstet mit I/O-Karten und einem Modem, bot SpaceWash die beste kosteneffektive Lösung mit großer Zuverlässigkeit und robustem Design.

Die Argus Software im Büro bildet das Bindeglied zwischen dem MP104XL und dem Bürocomputer. Dieser ruft die automatische Statistik ab und sendet Alarmsignale als SMS-Text an das als Bereitschaftstelefon registrierte Handy. Cale Access benutzt die Verbindung zu Argus zur Fernsteuerung von Gebührensätzen oder Text, zur Aktualisierung des Programms, um es neuen Ideen anzupassen oder nur zur Aktualisierung der Kreditkarten-Sperlliste.



Der Kunde parkt sein Auto in einer freien Waschhalle, geht dann zum Gasturm und bezahlt für die gewünschte Wäsche mit Bargeld (Münzen und Scheine), Kreditkarte oder mit SpaceWashs eigener Kreditkarte. Ist die Bezahlung erfolgt, hat der Kunde "seine" Halle blockiert und kann sein Auto mit Hilfe der flexiblen Selbstwaschanlage waschen. Er kann dabei frei zwischen fettlösenden Vorwäschesubstanzen, Aktivschaum, der Hochdruckreinigung mit Warmwasser, Heißwachs sowie chemischen

Zusätzen beim Trocknen wählen.

ÜBERWACHUNG UND PARKEN

Cale BriParc, Tochtergesellschaft von Cale Access, stellte auf der Parkex in London (1.-3. Oktober 2003) eine neue Lösung für die Kombination von Parken und Überwachung vor.

Die Lösung beinhaltet die Überwachung sowohl der Parkausrüstung als auch ihrer nächsten Umgebung durch eine an einen zentralen Server angeschlossene Kamera. Die Kamera zeichnet das Geschehen am Parkautomaten auf. Neben der sichtbaren Kamera hat der Automat auf dem Bild eine versteckte Kamera, die an der Innenseite der Tür angebracht ist. Sie wird durch die Bedienung einer speziellen Taste für Direkthilfe aktiviert.

Da eine Kameraüberwachung öffentlicher Plätze in Großbritannien keine Ausnahme ist, handelt es sich hier um eine interessante neue Lösung mit Zukunftspotential.

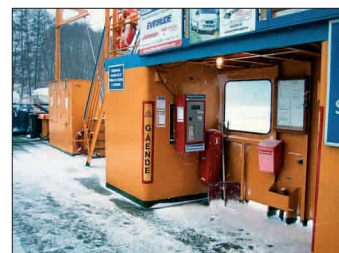
ALLE REDEN ÜBER AUTOS - ABER WIR HABEN AUCH LÖSUNGEN FÜR BAHN, BOOT UND BUS

Überall, wo große Geldsummen hantiert werden, besteht die Gefahr des Diebstahls. Durch einen Ticketautomaten von Cale Access kann diese Gefahr verringert werden. Gleichzeitig erhöht sich das Servicenniveau gegenüber den Kunden. Sie können ihre Tickets einfach und bequem selbst kaufen und vermeiden Warteschlangen am Schalter.

Ekerö Färjetrafik ist die einzige staatlich betriebene Fähre Schwedens, für deren Benutzung ein Entgelt erhoben wird. Tagespendler nutzen die Strecke zwischen Slagsta und Ekerö, um Stockholm zu umfahren. Die Fähre befördert täglich ca. 2000 Gäste, die Zahl der Monatspendler beträgt ca. 250. Aufgrund der vielen Reisenden befanden sich zu bestimmten Zeiten große Mengen Bargeld auf der Fähre. Durch die Aufstellung eines für Kreditkarten konzipierten Ticketautomaten von Cale Access gingen die Barzahlungen stark zurück.

Reisende, die eine Monatskarte kaufen wollen oder nicht genug Bargeld bei sich haben, können am Ticketautomaten mit ihrer Kreditkarte bezahlen. Sie erhalten ein Ticket, das sie dann auf der Fähre in eine Fahr- oder Monatskarte eintauschen.

Da es früher auf der Fähre nicht möglich war, mit Kreditkarte zu bezahlen, wurden viele Rechnungen an Reisende ohne genügend Bargeld erstellt. Heute können Reisende in solchen Fällen an den Ticketautomaten verwiesen werden. Dadurch verringert sich sowohl der Verwaltungsaufwand der Fährgesellschaft als auch die Gefahr, Kunden zu verlieren.



CALE ACCESS EXPANDIERT



CALE DEUTSCHLAND GMBH ORGANISIERT DEN VERTRIEB NEU!

Nach dem Ausscheiden der Vertriebspartner Bremicker Verkehrstechnik GmbH & Co.KG, Weilheim und GVV Gregori GmbH, Kelttern-Ellmendingen wurde der Vertrieb der Cale-Produkte in Deutschland neu geregelt.

Die Cale Deutschland GmbH hat die Gebiete Bayern, Baden-Württemberg, Saarland, Hessen und Rheinland-Pfalz in ihren Vertrieb übernommen.

Die „neuen Bundesländer“ werden seit Mitte 2003 vom Vertriebspartner stadtraum GmbH, Berlin betreut.

Mit neuen Mitarbeitern im Außendienst und einer guten Organisation im Wartungs- und Servicebereich bietet die Cale Deutschland GmbH weiterhin eine zuverlässige und leistungsfähige Betreuung vorhandener und neuer Kunden.



CALE PARKING SYSTEMS USA

Cale Systems, Kanada, hat einen Vertriebsvertrag mit Cale Parking Systems USA abgeschlossen. Hauptsitz von Cale Parking Systems USA ist Clearwater in Florida. Die Geschäftsstrategie dieses Unternehmens beinhaltet die Etablierung von Filialen in allen größeren Städten, die in Parkscheinautomaten von Cale investieren. Die Filialen werden mit technischem und Verkaufspersonal bemannt. Hat man sich im Bereich des Straßenparkens etabliert, wird man sich bei den Betreibern geschlossener Parkräume vorstellen.

Das Unternehmen wurde 2003 von George Levey gegründet. Er war früher stellvertretender Geschäftsführer und Leiter der Division Parktechnik von Schlumberger in Nordamerika.

WUSSTEN SIE.....

..., dass 1 600 Cale Geräte in Ruhstellung genauso wenig Energie benötigen wie eine 60W Glühlampe und damit für den Betrieb mit Sonnenenergie optimal geeignet sind?



Cale Access ist mit Trippel-A- von D&B, einer der weltweit führenden Anbieter von vorhersagekräftigen Informationen und Analysetools in der Welt, ausgezeichnet worden.

HIER SIND PRODUKTE VON CALE ACCESS 2004 ZU SEHEN

- 30. März – 2. April, Intertraffic, Amsterdam, Niederlande, www.intertraffic.com
- 5. – 7. Mai, Konferenz des norwegischen Parkenvereins Norpark, Stavanger, Norwegen, www.norpark.no
- 12. – 13. Mai, Konferenz des Schwedischen Parkenvereins, Helsingborg, Schweden www.svepark.com
- 20. – 23. Juni, International Parking Conference & Exposition, New Orleans, USA, www.parking.org
- 14. – 16. September, Nordic & Road Traffic, Älvsjö, Schweden, www.stockholmsmassan.se/roadtraffic
- 22. – 23. September, Parkex, Manchester, Großbritannien, www.parkex.co.uk
- 3. – 6. Oktober, CPA Conference & Trade Show, Vancouver, Kanada, www.canadianparking.ca



CALE ACCESS

Cale Access, Schweden, +46-8-629 04 60
www.caleaccess.com

Cale BriParc, Grossbritannien, +44-1732-771 775,
www.calebriparc.co.uk

Cale Systems, Kanada, +1-450-461 08 80,
www.calesystems.com

Cale Deutschland, Deutschland,
+49-5021-911 330

Bewator AS, Parking Division, Norwegen
+47-227 640 00